

Optimiza los Procesos Industriales en el Tratamiento de Aguas

Conoce el rango de cadenas de PLADESAN ideales para maximizar la eficiencia en procesos específicos.



El tratamiento de aguas es una tarea crítica en numerosos sectores industriales. En PLADESAN comprendemos la importancia de contar con sistemas robustos que garanticen eficiencia y durabilidad.

Nuestras cadenas transportadoras ofrecen un alto rendimiento en entornos abrasivos y corrosivos, con ciclos de vida prolongados que reducen la necesidad de mantenimiento constante.

A diferencia de las cadenas metálicas tradicionales, nuestras soluciones fabricadas con materiales especiales son considerablemente más resistentes a la corrosión, manteniendo al menos un 100% de equivalencia en resistencia al desgaste en la mayoría de las aplicaciones.

Desde el tratamiento de aguas residuales industriales hasta procesos de filtración, en PLADESAN ofrecemos una línea completa de cadenas transportadoras diseñadas para optimizar cada etapa del proceso.

Las Cadenas de PLADESAN ayudan a optimizar procesos en:

- Ambientes húmedos
- Contacto con sustancias corrosivas
- Sedimentos de ríos
- Altas cargas mecánicas
- Instalaciones a cielo descubierto

Beneficios:

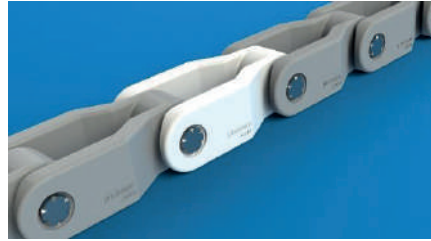
- Operación continua en ambientes húmedos
- Superficies lisas y fáciles de mantener
- Rendimiento confiable
- Ciclo de vida prolongado en procesos de difícil acceso
- Baja frecuencia de mantenimiento
- Componentes livianos de fácil manipulación

Características y beneficios de los Componentes



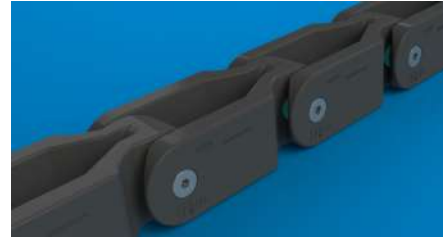
Cadena 1400

- Cadena de trabajo pesado muy robusta
- Alta resistencia mecánica
- Ambientes altamente abrasivos



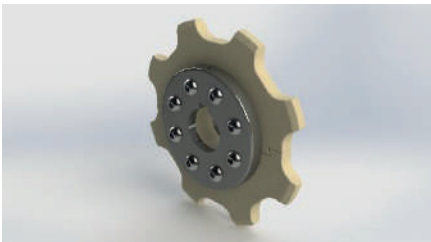
Cadena 2600

- Cadena de trabajo pesado
- Soporta cargas mecánicas medias y ambientes abrasivos
- Puede operar en ambientes húmedos y corrosivos



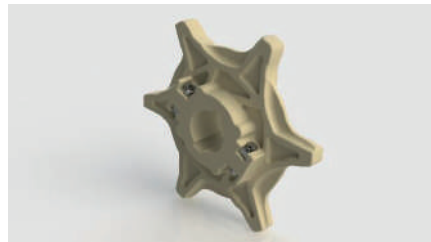
Cadena 1400RA (Resistente Abrasión)

- Material termoplástico reforzado de alta resistencia al desgaste
- Sistema de sellos que evita contaminación de la zona de bisagra
- Resistente en ambientes húmedos



Piñón Z8 BP – Cadena 2600

- Piñón especial para aplicaciones de alta carga mecánica
- Los centros metálicos no requieren cambio
- Solamente requiere cambio de los anillos externos plásticos



Piñón Z6 BP – Cadena 1400

- Transportadores compactos de carga mecánica baja y media
- Los piñones bipartidos (BP) no requieren desmontar el eje para realizar mantenimientos o re-cambios.



Piñón Z10 BP 2 Cadena 1400

- Aplicaciones de carga alta.
 - Los piñones bipartidos (BP) no requieren desmontar el eje para realizar mantenimientos
- Solamente requiere cambio de anillos externos plásticos



Piñón Z6 RA

- Piñón específicamente diseñado para la cadena 1400RA
- Termoplástico especial para trabajo en aplicaciones abrasivas
- Los centros metálicos no requieren cambio