

SERIE 1400RA

Hoja de datos

PLADESAN

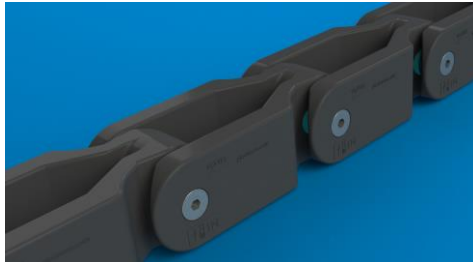
www.pladesan.com

Cadena 1400 RA

Paso	Tipo	Desplazamiento	Resistencia
3.30" (84mm)	Cadena cardánica	Recto y/o curvo	650 Kg (Alta)
Aplicaciones	Material termoplástico reforzado de muy alta resistencia al desgaste Sistema de sellos que evita contaminación de la zona de bisagra Resistente en ambientes húmedos		

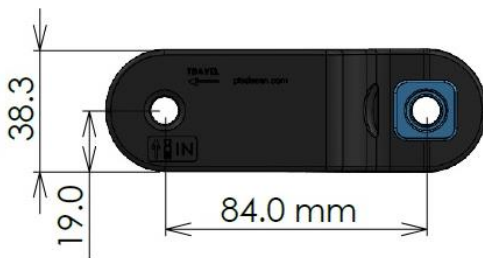
Dimensiones y Geometría

Eslabones



	MM	IN
Paso/Pitch	84.0	3.30
Ancho del Eslabón	50.0	1.97

Pines



	MM	IN
Diámetro Pin	9.53	0.37
Tipo de Pin	Barra de acero inox – rosca + tornillo x2	

Desplazamiento y Radios de Giro

	MM	IN
Tipo de Desplazamiento	Curvo y/o Recto	
Dirección de Desplazamiento	Uni-direccional	
Radio mínimo de giro	n/a	n/a
Radio Mínimo de Flexión Inversa	75.0	2.95

Materiales

Material Cadena	Acetal (POM)
Cadena(1) - Color	Negro
Material Pin - Tipo y Color	SS-304_Gris
Resistencia - Cadena Recta (Kg/m,23 Grados C)	650
Resistencia - Cadena en Curva (Kg, 23 Grados C)	650
Rango de Temperatura (Uso Continuo, Grados C)	-30 a +90
Peso de Cadena (Kg/m ²)	2.10
Aprobación FDA para contacto directo con alimentos	n/a

(1) Otros materiales disponibles para aplicaciones extremas o condiciones especiales

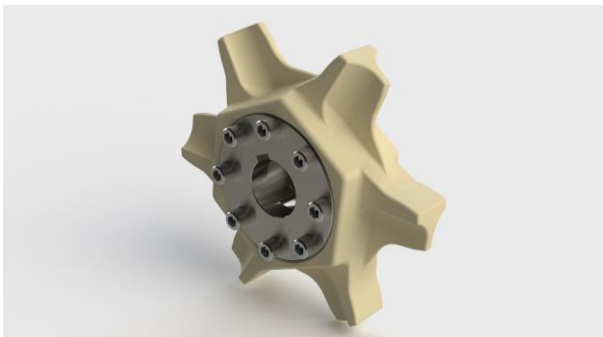
Información adicional

Diseño especial para ambientes altamente abrasivos y corrosivos

Piñón Z6 RA

Número de Dientes	Tipo	Dirección de Giro	Diámetro Primitivo
6	Bipartido	Uni-direccional	170 mm (6.69")
Aplicaciones	Piñón específicamente diseñado para la cadena 1400RA Termoplástico especial para trabajo en aplicaciones abrasivas Los centros metálicos no requieren cambio		

Dimensiones y Geometría



	MM	IN
Dirección de Giro	Bi-direccional ⁽¹⁾	
Número de dientes	6	
Diámetro primitivo	170.0	6.69
Diámetro exterior	186.0	7.32
Espesor del Piñón	50.0	1.96
Altura h	66.0	2.59

⁽¹⁾ La cadena sí requiere una dirección de desplazamiento definida

Medidas de Ejes Disponibles

Tipo de eje y Medida (1)	MM	IN	Cuñero: Ancho x Alto
Todos: Se fabrica a la medida, redondo o cuadrado.			

⁽¹⁾ *Cuñeros por estándar Imperial B.S.46: PART 1: 1958 / Métrico B.S.4235: PART 1: 1972 Déjenos saber en caso de requerir una medida diferente*

Materiales

Material Piñón	Nylon (PA)
Piñón -Color	Blanco
Rango de temperatura (uso continuo, °C)	-40 a +80