

SERIE 081

Hoja de datos

PLADESAN

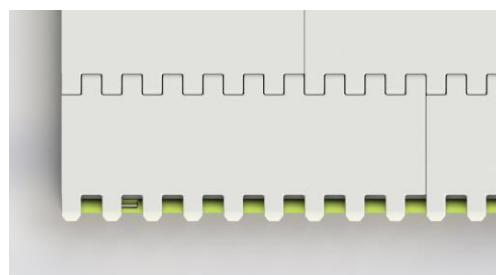
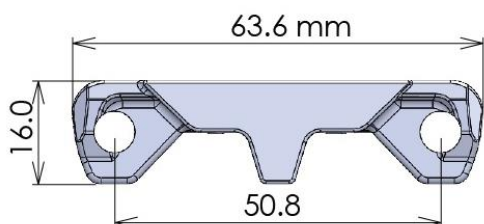
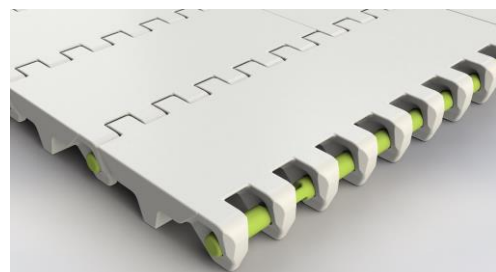
www.pladesan.com

Banda 081C

Paso	Tipo	Desplazamiento	Resistencia
2.00" (50,8mm)	Superficie cerrada	Recto	1330 Kg/m (Media)
Aplicaciones		Resistente al impacto Superficie lisa de fácil limpieza	

Dimensiones y Geometría

Eslabones



	MM	IN
Paso/Pitch	50.8	2.00
Ancho del Eslabón	200.0	7.87
Ancho Máximo de banda	3050.0	120.00
Incrementos Estándar en ancho	50.0	1.97
Incrementos posibles en ancho	16.8	0.66
%Área abierta (Extendida totalmente)	0%	
Dimensiones aprox para cada área abierta	No aplica	
Método de Tracción	Enganche en Bisagra	

Pines

	MM	IN
Diámetro Pin	5.8	0.22
Tipo de Pin	Barra con trinquete	

Desplazamiento y Radios de Giro

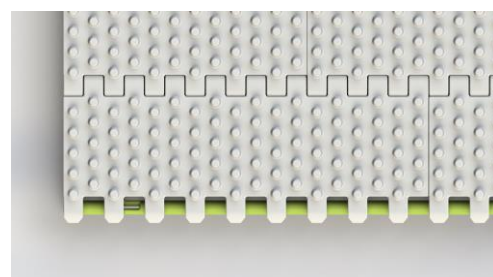
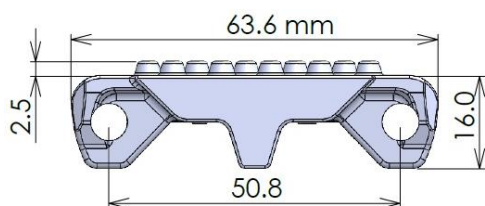
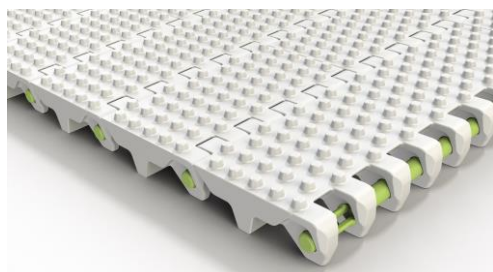
	MM	IN
Tipo de Desplazamiento	Recto solamente	
Dirección de Desplazamiento	Bi-direccional	
Radio mínimo de giro (medido desde el borde interno)	No aplica	
Radio Mínimo de Flexión Inversa	44.0	1.73
Radio Mínimo de Flexión Inversa (Con guardas laterales)	n/a	n/a

Banda 081R

Paso	Tipo	Desplazamiento	Resistencia
2.00" (50,8mm)	Superficie con relieve	Recto	1330 Kg/m (Media)
Aplicaciones		Transporte de productos evitando adherencia la banda	

Dimensiones y Geometría

Eslabones



	MM	IN
Paso/Pitch	50.8	2.00
Ancho del Eslabón	200.0	7.87
Ancho Máximo de banda	3050.0	120.00
Incrementos Estándar en ancho	50.0	1.97
Incrementos posibles en ancho	16.8	0.66
%Área abierta (Extendida totalmente)	0%	
Dimensiones aprox para cada área abierta	No aplica	
Método de Tracción	Enganche en el centro	

Pines

	MM	IN
Diámetro Pin	5.8	0.22
Tipo de Pin	Barra con trinquete	

Desplazamiento y Radios de Giro

	MM	IN
Tipo de Desplazamiento	Recto solamente	
Dirección de Desplazamiento	Bi-direccional	
Radio mínimo de giro (medido desde el borde interno)	No aplica	
Radio Mínimo de Flexión Inversa	44.0	1.73
Radio Mínimo de Flexión Inversa (Con guardas laterales)	n/a	n/a

Materiales

Material Banda	ACETAL (POM)	POLIPROPILENO (PP)
Banda(1) - Color	Blanco	Blanco
Material Pin - Tipo y Color	Nylon_Azul	1222_Morado
Resistencia - Banda Recta (Kg/m,23 Grados C)	2400	1330
Resistencia - Banda en Curva (Kg, 23 Grados C)	n/a	n/a
Rango de Temperatura (Uso Continuo, Grados C)	-40 a + 90	+10 a +100
Peso de Banda (Kg/m ²)	11.80	8.40
Aprobación FDA para contacto directo con alimentos	OK	OK

⁽¹⁾ Otros materiales disponibles para aplicaciones extremas o condiciones especiales

Información adicional

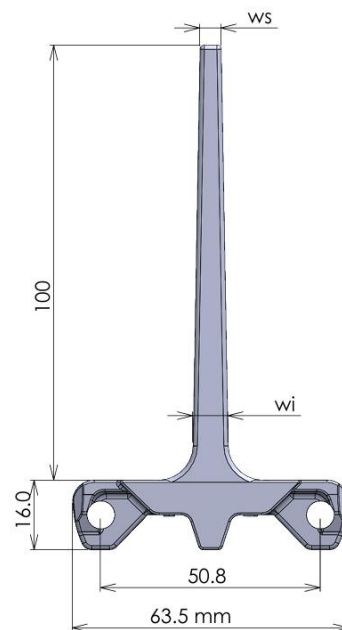
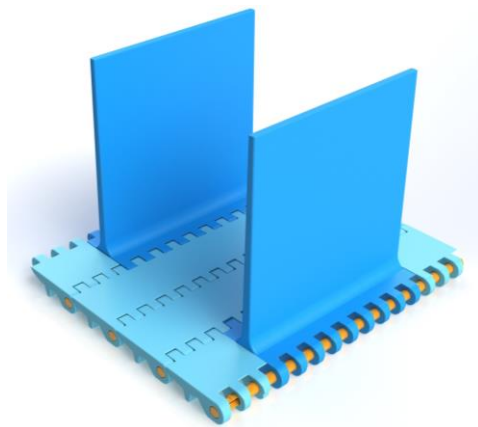
Los relieves en la superficie evitan la adherencia del producto a la banda. También pueden aumentar la tracción banda-producto en recorridos inclinados

Empujador Recto

Aplicaciones

Discretizar el material a transportar
 Empujar o retener el material en cambios de nivel poco pronunciados
 Transportar material a granel (en conjunto con las guardas laterales)

Dimensiones y Geometría



	MM	IN
Altura h	Hasta 100.0	hasta 3.94
Dimensión ws	4.9	0.19
Dimensión wi	8.1	0.31
Ancho del eslabón	150.0	5.90

*Déjenos saber si requiere un accesorio diferente.
 Nuestro equipo lo puede desarrollar específicamente para su aplicación.*

Materiales

Material Accesorio	Acetal (POM)	Polipropileno (PP)
Accesorio-Color	Blanco	Blanco

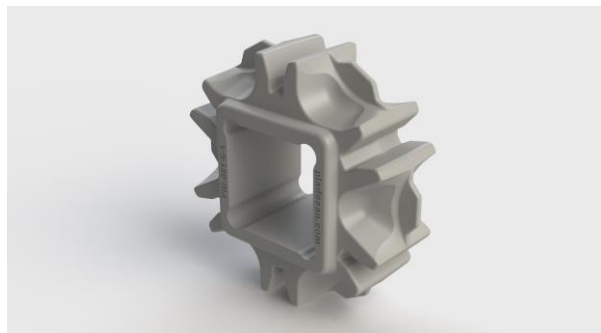
Información adicional

Piñón Z6

Número de Dientes	Tipo	Dirección de Giro	Diámetro Primitivo
6	Entero	Bi-direccional	102.0 mm (4.00")

Aplicaciones	Transportadores de tamaño compacto
---------------------	------------------------------------

Dimensiones y Geometría



	MM	IN
Dirección de Giro	Bi-direccional ⁽¹⁾	
Número de dientes	6	
Diámetro primitivo	102.0	4.00
Diámetro exterior	93.0	3.66
Espesor del Piñón	37.6	1.48
Altura H	36.0	1.41

⁽¹⁾ Para bandas con giro en los dos sentidos se requiere juego de piñones adicionales localizados en sentido de giro contrario

Medidas de Ejes Disponibles

Tipo de eje y Medida (1)	MM	IN	Cuñero: Ancho x Alto
Redondo	Ø 38.1	Ø 1.50	3/8 x 1/4 in
Cuadrado (square)	38.0	1.49	No aplica
Cuadrado (square)	38.1	1.50	No aplica
Cuadrado (Square)	40.0	1.57	No aplica

⁽¹⁾ Cuñeros por estándar Imperial B.S.46: PART 1: 1958 / Métrico B.S.4235: PART 1: 1972 Déjenos saber en caso de requerir una medida diferente

Materiales

Material Piñón	Nylon (PA)
Piñón -Color	Blanco
Distancia máxima entre piñones sobre el mismo eje (mm)(1)(2)	150
Rango de temperatura (uso continuo, °C)	-40 a +90

⁽¹⁾ Disminuir distancia en aplicaciones de alta carga

⁽²⁾ La posición de los piñones en el eje, en curvas con alta carga, es crítica

Piñón Z10

Número de Dientes	Tipo	Dirección de Giro	Diámetro Primitivo
10	Entero	Bi-direccional	165.0 mm (6.50")
Aplicaciones		Aplicaciones de carga media / alta	

Dimensiones y Geometría



	MM	IN
Dirección de Giro	Bi-direccional ⁽¹⁾	
Número de dientes	10	
Diámetro primitivo	165.0	6.50
Diámetro exterior	157.0	6.18
Espesor del Piñón	37.6	1.48
Altura H	71.0	2.79

⁽¹⁾ Para bandas con giro en los dos sentidos se requiere juego de piñones adicionales localizados en sentido de giro contrario

Medidas de Ejes Disponibles

Tipo de eje y Medida (1)	MM	IN	Cuñero: Ancho x Alto
Cuadrado (square)	38.1	1.50	No aplica
Cuadrado (square)	40.0	1.57	No aplica

⁽¹⁾ Cuñeros por estándar Imperial B.S.46: PART 1: 1958 / Métrico B.S.4235: PART 1: 1972 Déjenos saber en caso de requerir una medida diferente

Materiales

Material Piñón	Nylon (PA)
Piñón -Color	Blanco
Distancia máxima entre piñones sobre el mismo eje (mm)(1)(2)	150
Rango de temperatura (uso continuo, °C)	-40 a +90

⁽¹⁾ Disminuir distancia en aplicaciones de alta carga

⁽²⁾ La posición de los piñones en el eje, en curvas con alta carga, es crítica