

SERIE 012

Hoja de datos

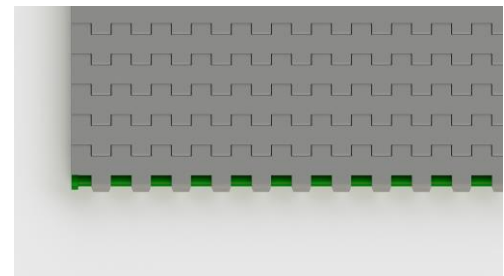
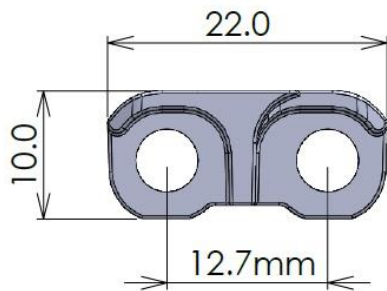
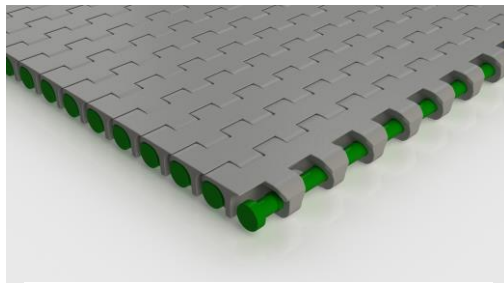
PLADESAN

www.pladesan.com

Banda 012C

Paso	Tipo	Desplazamiento	Resistencia
0.5" (12.7 mm)	Superficie cerrada	Recto	1700 Kg/m (Media)
Aplicaciones	Transferencias estrechas sobre barras frontales Bisagra abierta de fácil limpieza		

Dimensiones y Geometría



Eslabones

	MM	IN
Paso/Pitch	12.7	0.50
Ancho del Eslabón	200.0	7.87
Ancho Máximo de banda	2000.0	78.74
Incrementos Estándar en ancho	50.0	1.97
Incrementos posibles en ancho	16.6	0.65
% Área abierta (Extendida totalmente)	0%	
Dimensiones aprox para cada área abierta	No aplica	
Método de Tracción	Enganche en Bisagra	

Pines

	MM	IN
Diámetro Pin	5.0	0.20
Tipo de Pin	Barra con trinquete	

Desplazamiento y Radios de Giro

	MM	IN
Tipo de Desplazamiento	Recto Solamente	
Dirección de Desplazamiento	Bi-direccional	
Radio mínimo de giro (medido desde el borde interno)	No aplica	
Radio Mínimo de Flexión Inversa	75.0	2.95
Radio Mínimo de Flexión Inversa (Con guardas laterales)	n/a	n/a

Materiales

Material Banda	Acetal (POM)	POLIPROPILENO (PP)
Banda(1) - Color	Gris Blanco Azul	Blanco
Material Pin - Tipo y Color	Nylon_Azul Oscuro	Nylon_Azul Oscuro
Resistencia - Banda Recta (Kg/m, 23 Grados C)	1800	1630
Resistencia - Banda en Curva (Kg, 23 Grados C)	n/a	n/a
Rango de Temperatura (Uso Continuo, Grados C)	-40 a +90	+10 a +100
Peso de Banda (Kg/m ²)	8.71	5.78
Aprobación FDA para contacto directo con alimentos	ok	ok

(1) Otros materiales disponibles para aplicaciones extremas o condiciones especiales

Información adicional

Banda de paso pequeñas para cargas medias y velocidad constante

Piñón Z15 BP

Número de Dientes	Tipo	Dirección de Giro	Diámetro Primitivo
15	Bipartido	Bi-direccional	62.4 mm (2.50")
Aplicaciones		Todo tipo de transportadores	

Dimensiones y Geometría



	MM	IN
Dirección de Giro	Bi-direccional	
Número de dientes	15	
Diámetro primitivo	62.4	2.50
Diámetro exterior	60.7	2.39
Espesor del Piñón	30.0	1.18
Altura H	26.7	1.05

Medidas de Ejes Disponibles

Tipo de eje y Medida (1)	MM	IN	Cuñero: Ancho x Alto
Cuadrado (square)	25.0	0.98	No aplica

⁽¹⁾ Cuñeros por estándar Imperial B.S.46: PART 1: 1958 / Métrico B.S.4235: PART 1: 1972 Déjenos saber en caso de requerir una medida diferente

Materiales

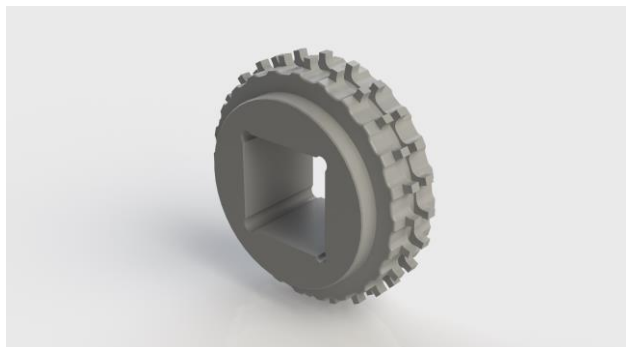
Material Piñón	Acetal (POM)
Piñón -Color	Blanco
Distancia máxima entre piñones sobre el mismo eje (mm)(1)(2)	100
Rango de temperatura (uso continuo, °C)	-40 a +90

⁽¹⁾ Disminuir distancia en aplicaciones de alta carga

Piñón Z24

Número de Dientes	Tipo	Dirección de Giro	Diámetro Primitivo
24	Entero	Bi-direccional	99.2 mm (3.90")
Aplicaciones	Todo tipo de transportadores		

Dimensiones y Geometría



	MM	IN
Dirección de Giro	Bi-direccional	
Número de dientes	24	
Diámetro primitivo	99.2	3.90
Diámetro exterior	99.6	3.92
Espesor del Piñón	30.0	1.18
Altura H	45.1	1.78

Medidas de Ejes Disponibles

Tipo de eje y Medida (1)	MM	IN	Cuñero: Ancho x Alto
Cuadrado (square)	38.1	1.50	No aplica

⁽¹⁾ Cuñeros por estándar Imperial B.S.46: PART 1: 1958 / Métrico B.S.4235: PART 1: 1972 Déjenos saber en caso de requerir una medida diferente

Materiales

Material Piñón	Nylon (PA)
Piñón -Color	Blanco
Distancia máxima entre piñones sobre el mismo eje (mm)(1)(2)	100
Rango de temperatura (uso continuo, °C)	-40 a +90

⁽¹⁾ Disminuir distancia en aplicaciones de alta carga